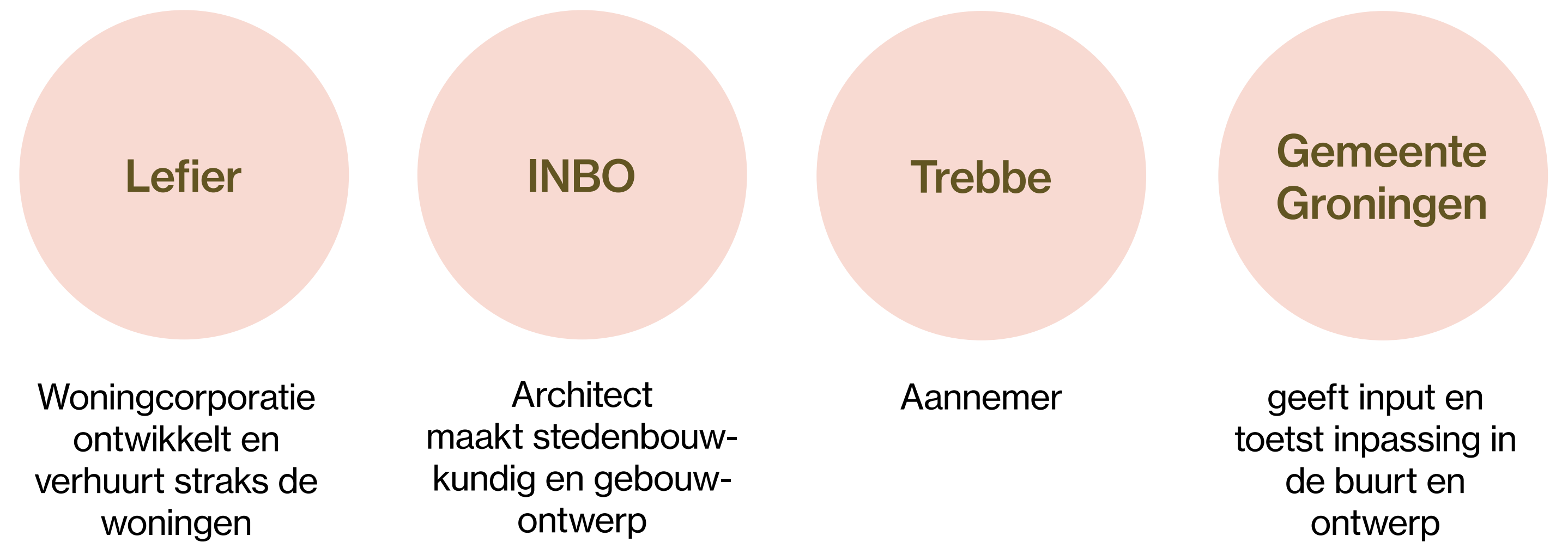


Nieuwbouw appartementen Van Starckenborghstraat 3

Wat gaan we doen?

Lefier is voornemens om op deze locatie nieuwbouwappartementen voor de sociale huur toe te voegen aan deze buurt. Hiervoor is het lage bijgebouw al gesloopt en moet de oude pastorie nog gesloopt worden. De plannen maken we zorgvuldig, zodat de nieuwbouw straks goed in de buurt past. Hiervoor willen we alle betrokkenen goed meenemen in het proces.

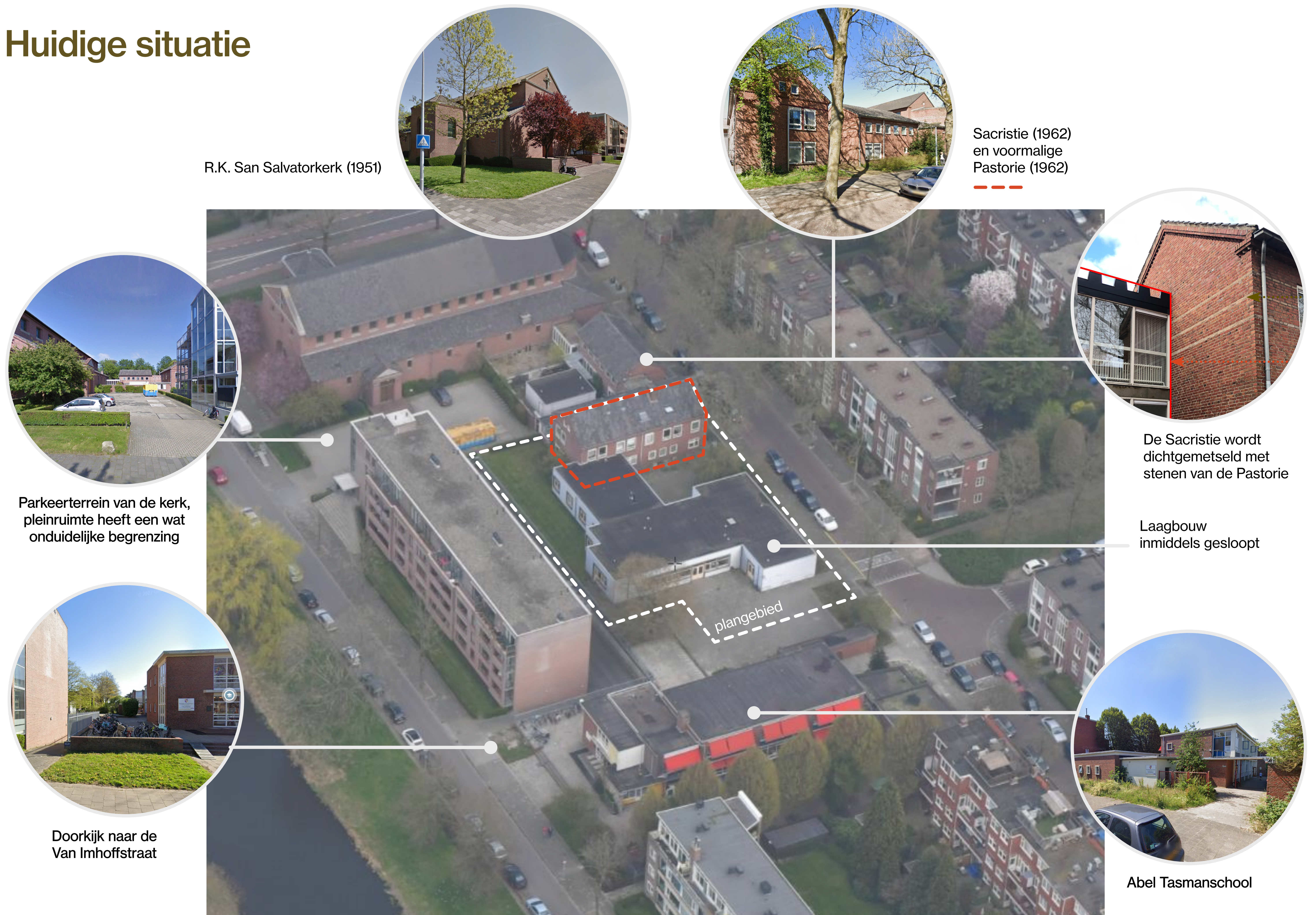


Wie maken het plan?

Het stedenbouwkundig plan maakt Lefier samen met de Gemeente Groningen, INBO en Trebbe. Iedereen levert input. Jullie als omwonenden mogen meedenken en ons tips geven.



Huidige situatie



Bouwstroom en planning

Bouwstroom Noord

Bouwstroom Noord is ontstaan vanuit het geloof dat goede, betaalbare woningen bouwen, écht goed en betaalbaar wordt als de samenwerking wordt gezocht en kennis en ervaringen worden gedeeld. Vijf woningcorporaties uit Drenthe en Groningen plus de aannemers Trebbe en Dura Vermeer sloegen de handen ineen om hun vraag naar nieuwbouwwoningen te bundelen.



Gelderselaan,
Stadskanaal
Lefier + Trebbe

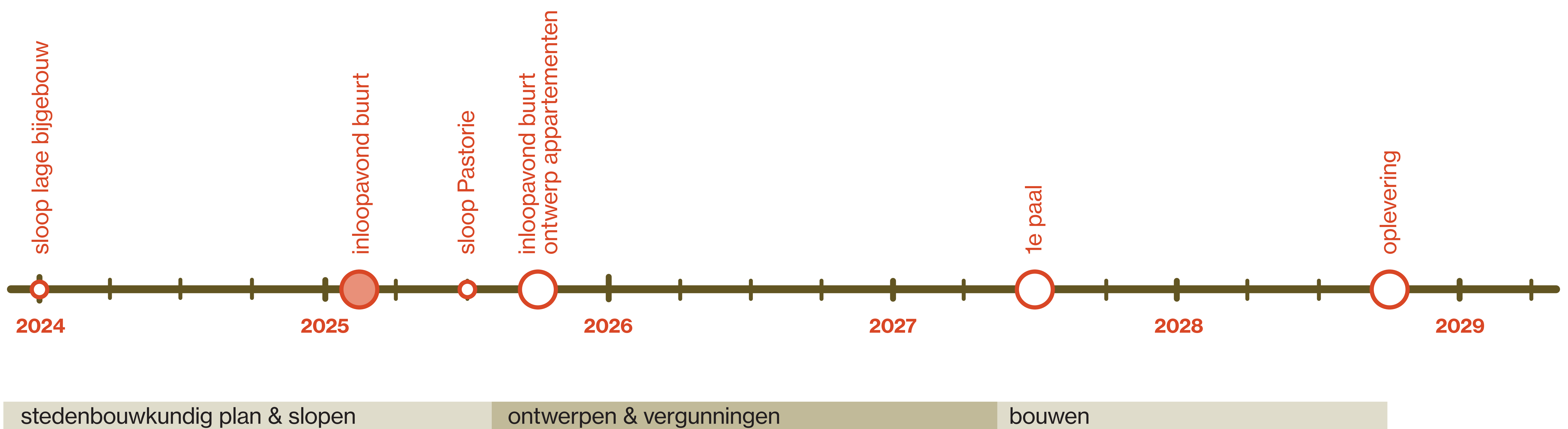


Midscheeps,
Groningen
Lefier + INBO +
Dura Vermeer



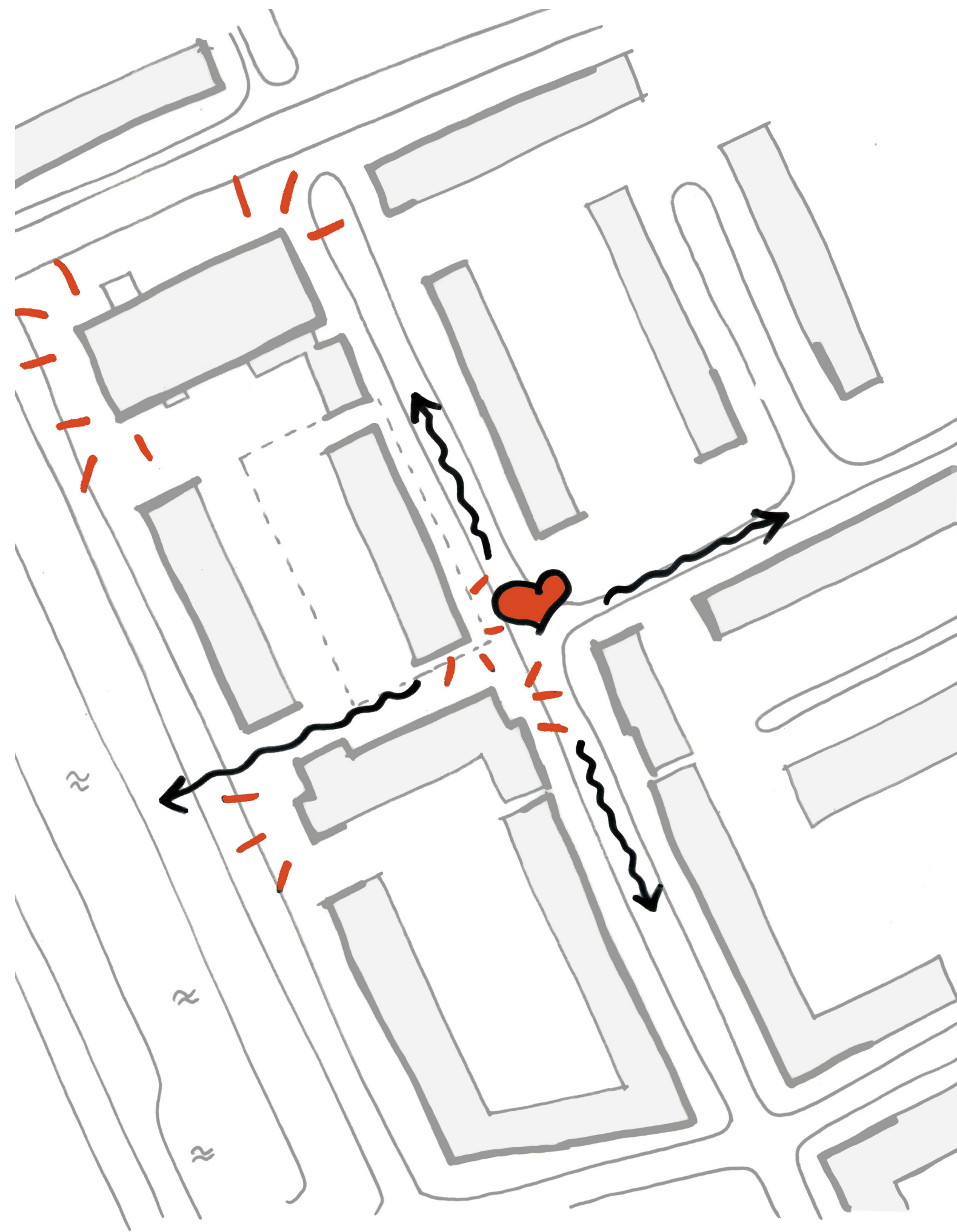
Jullenshof,
Groningen
Lefier + Team4 +
Trebbe

Planning



Stedenbouw

Stedenbouwkundig concept



De nieuwbouw geeft de mogelijkheid om de structuur van de wijk sterker te maken en de San Salvatorkerk en de Abel Tasmanschool meer als bijzondere bouwwerken er uit te laten springen.

Aan de zuidzijde wordt het nieuwe gebouw op dezelfde lijn gezet met de appartementen aan de Hora Siccamingel. Er ontstaat zo een duidelijke begrenzing tussen wonen en het schoolplein en een zichtlijn van het water naar de Van Imhoffstraat.

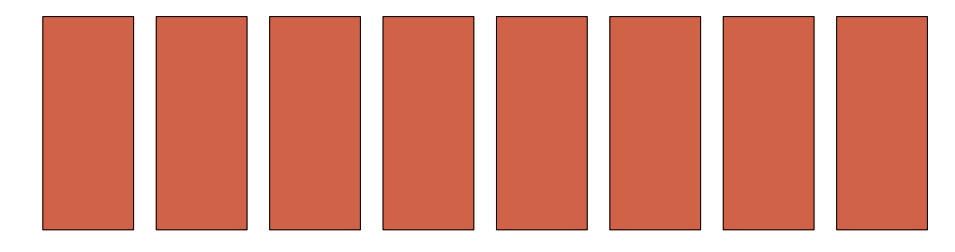
In afmetingen sluit het nieuwe gebouw aan op de bouwblokken in de buurt. Door de entree aan de kant van de school te maken ontstaat hier een kans om deze hoek bijzonder te maken. Bij de verdere uitwerking van het plan zullen we ons laten inspireren door bijzondere elementen in de omliggende gebouwen.

Locatie en bouwstenen

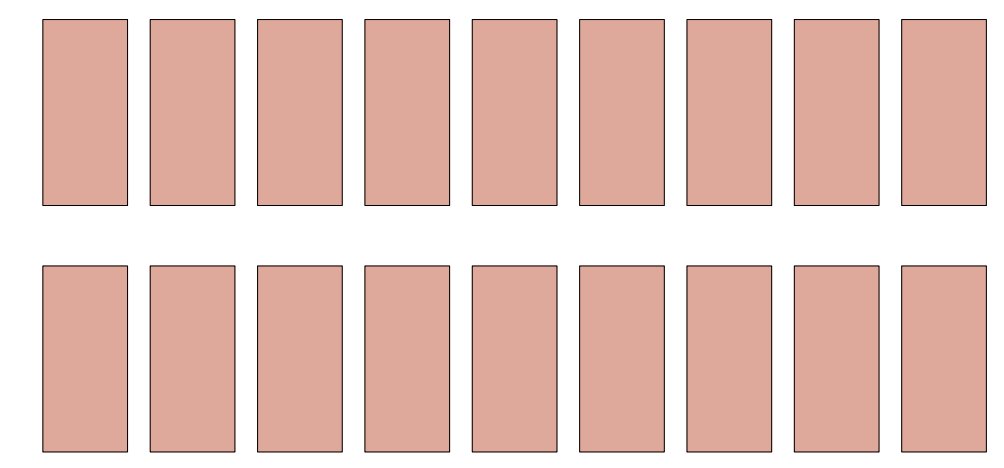


Bestaande situatie + ingemeten bomen (1:500)

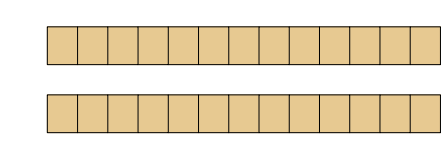
appartementen middelgroot (8x)



appartementen klein (18x)

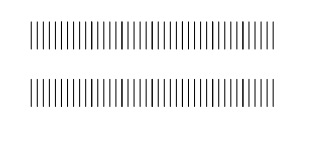


bergingen (26x)

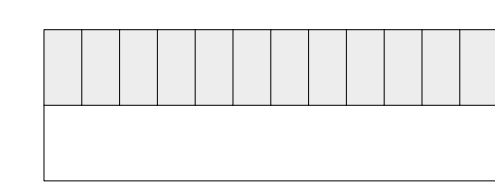


OF

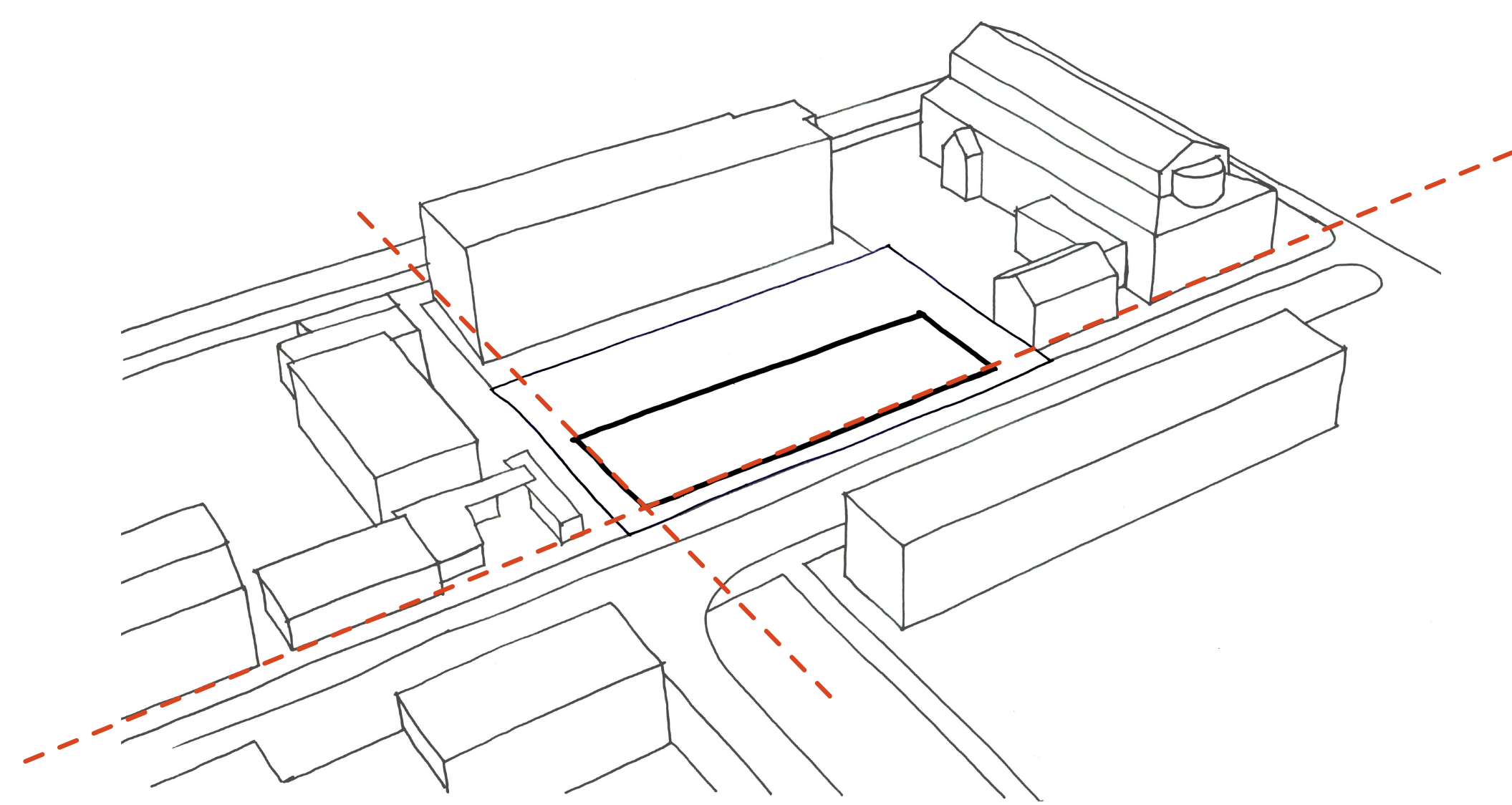
gedeelde fietsenberging



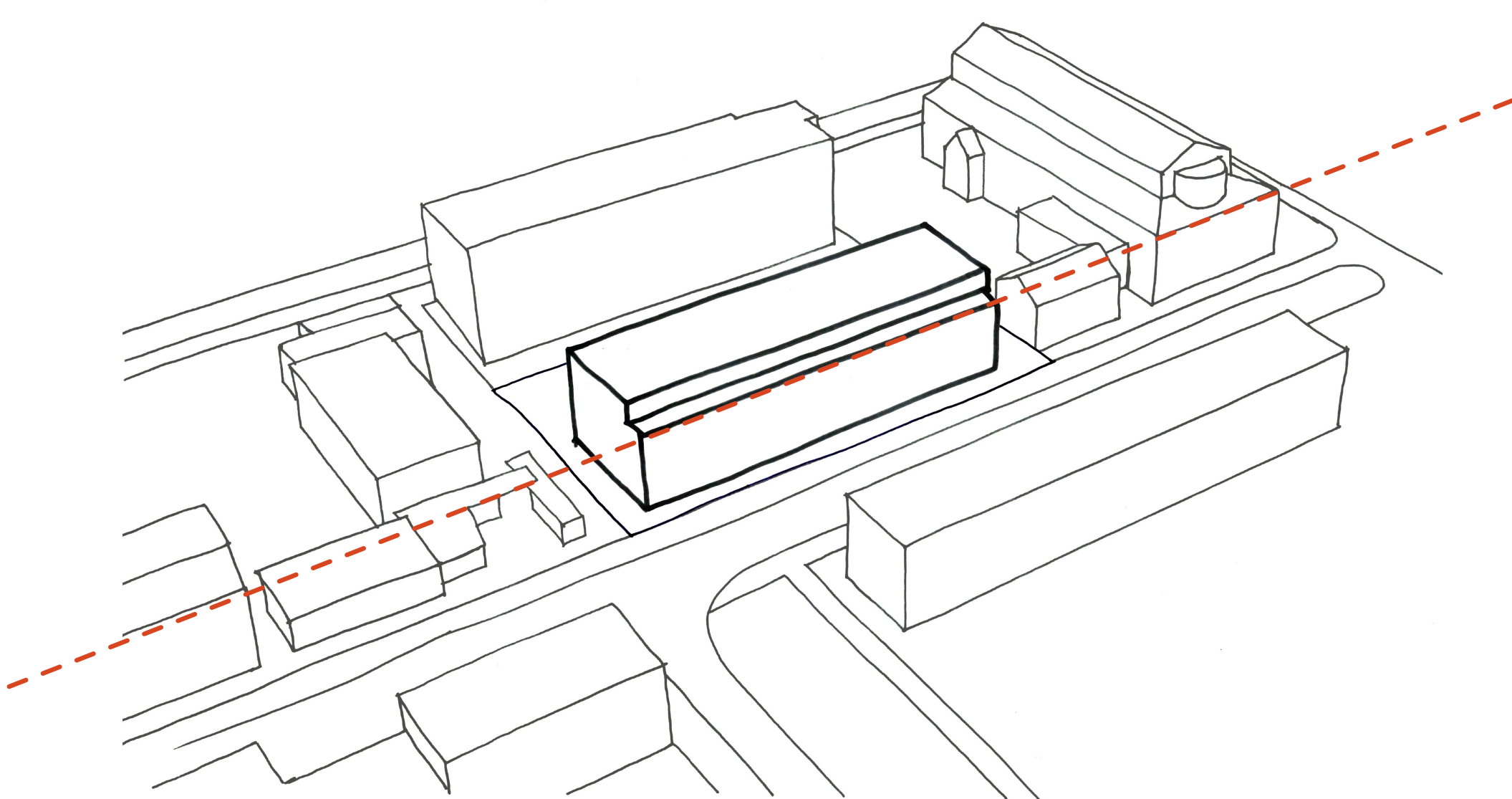
parkeerplekken (12x)



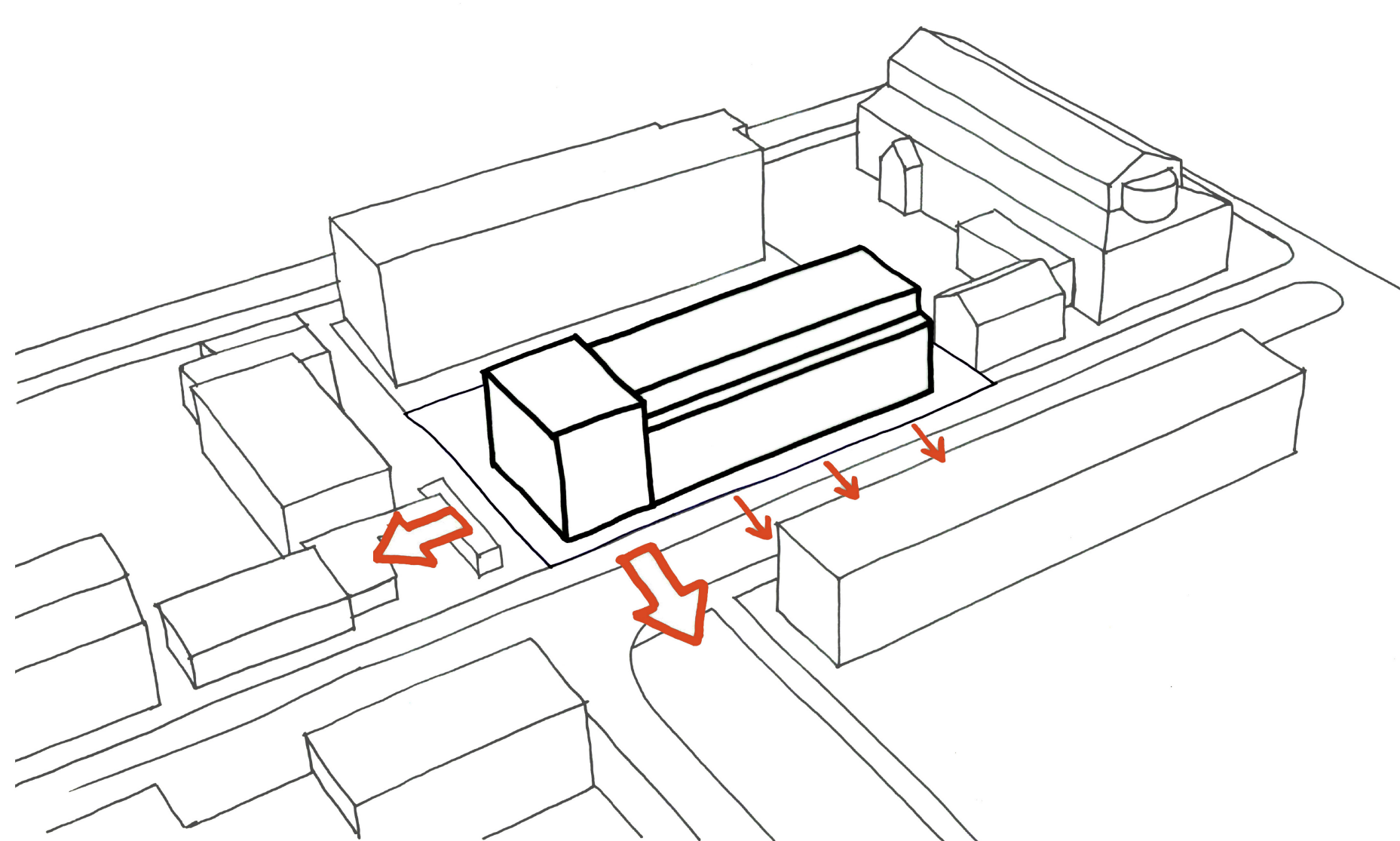
te compenseren groen



het bouwvlak volgt rooilijnen uit de directe omgeving

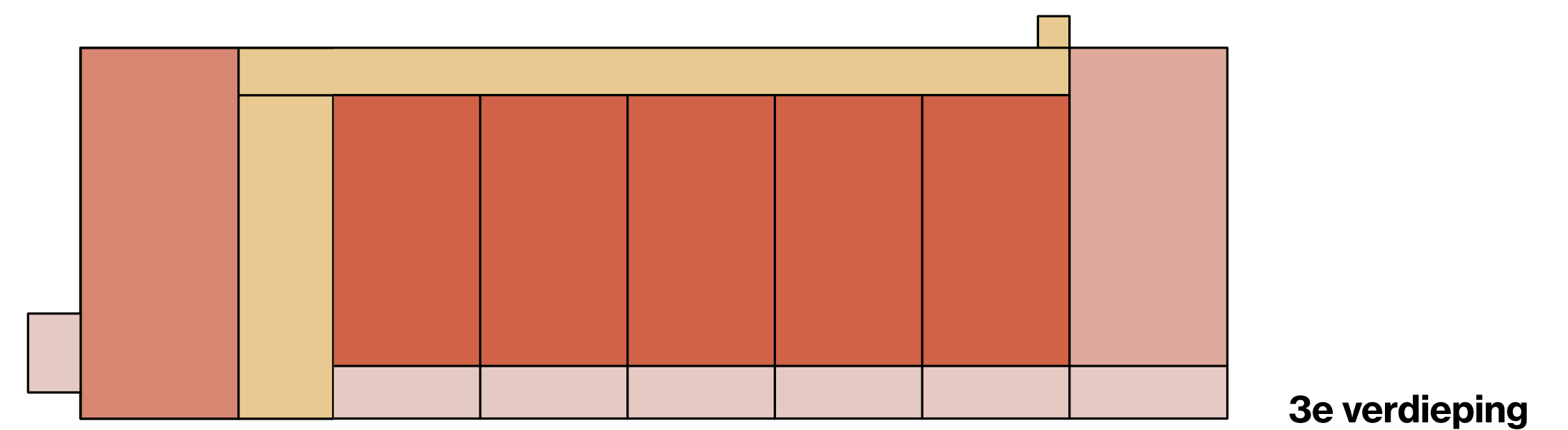


de massa past qua hoogte in de omgeving

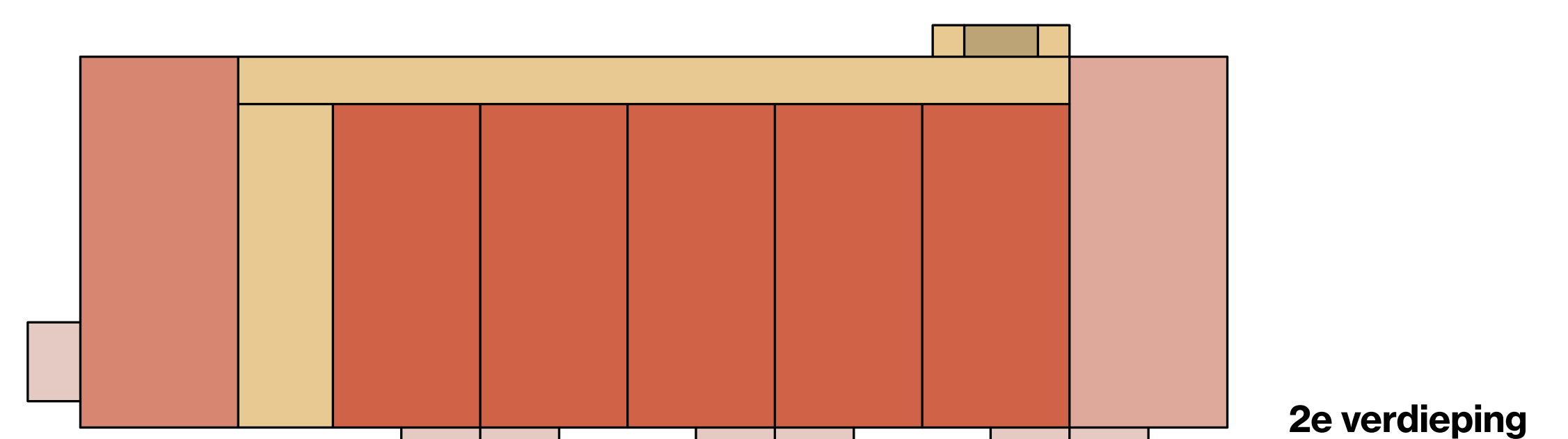


bijzondere hoek door afwijkende massa

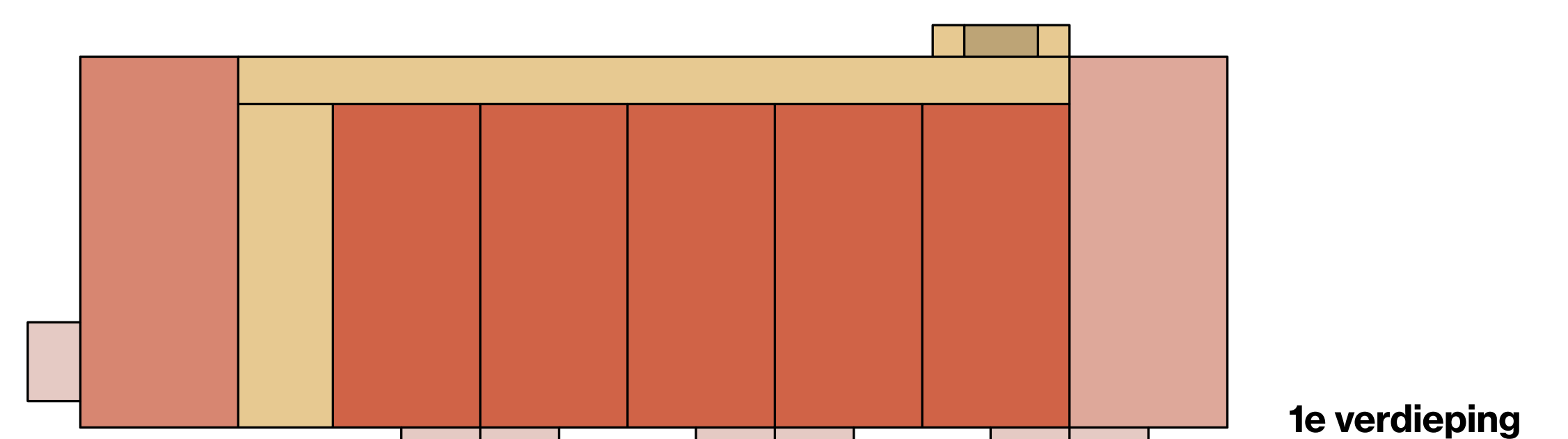
Verdiepingen



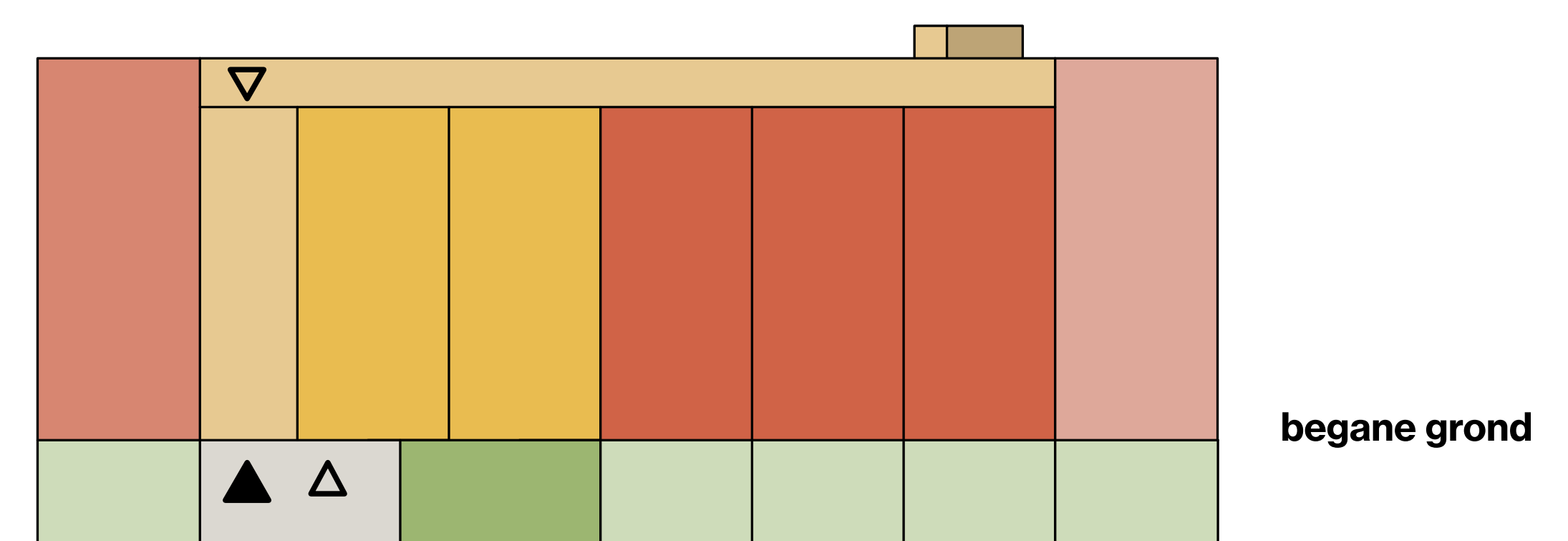
3e verdieping



2e verdieping



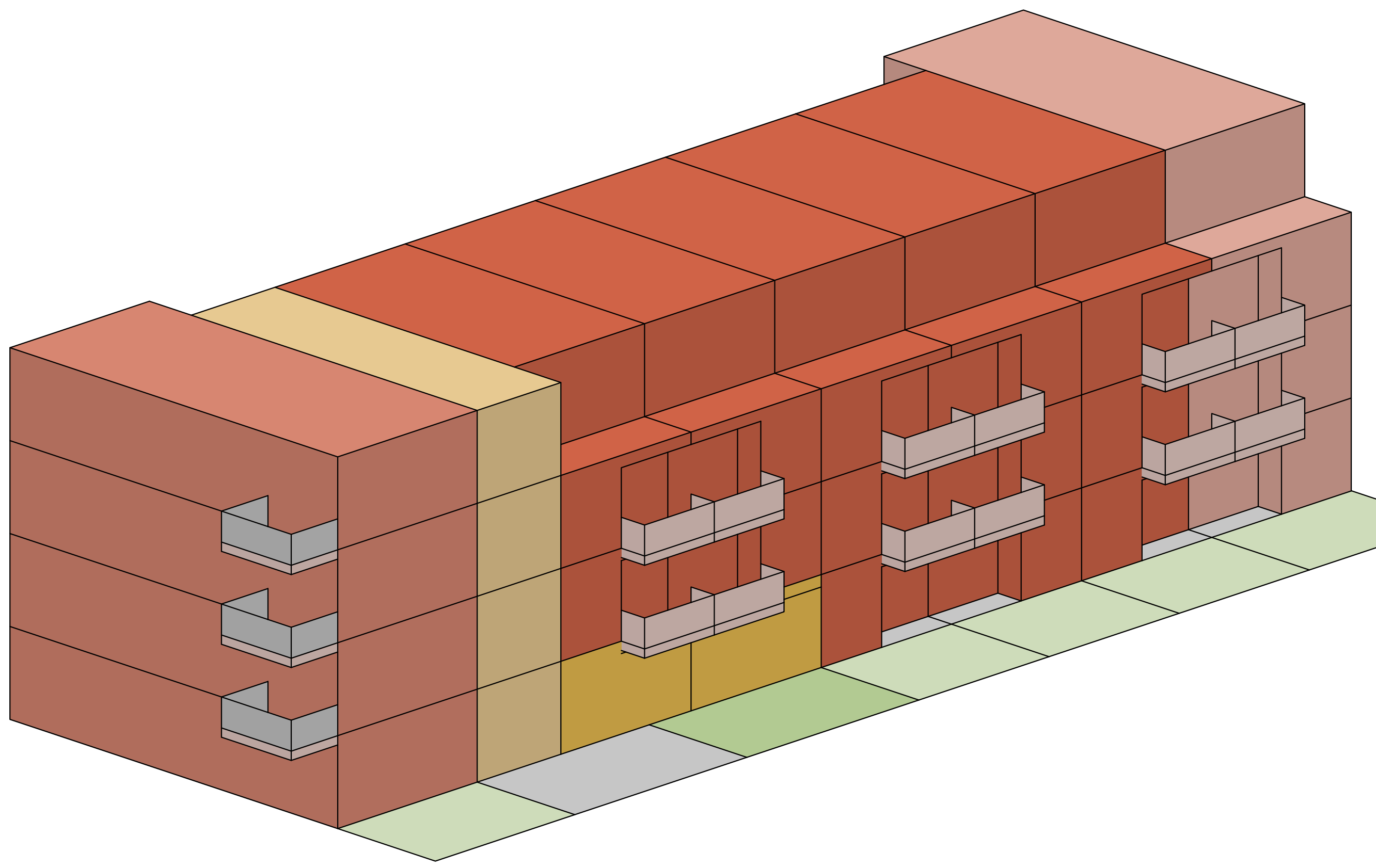
1e verdieping



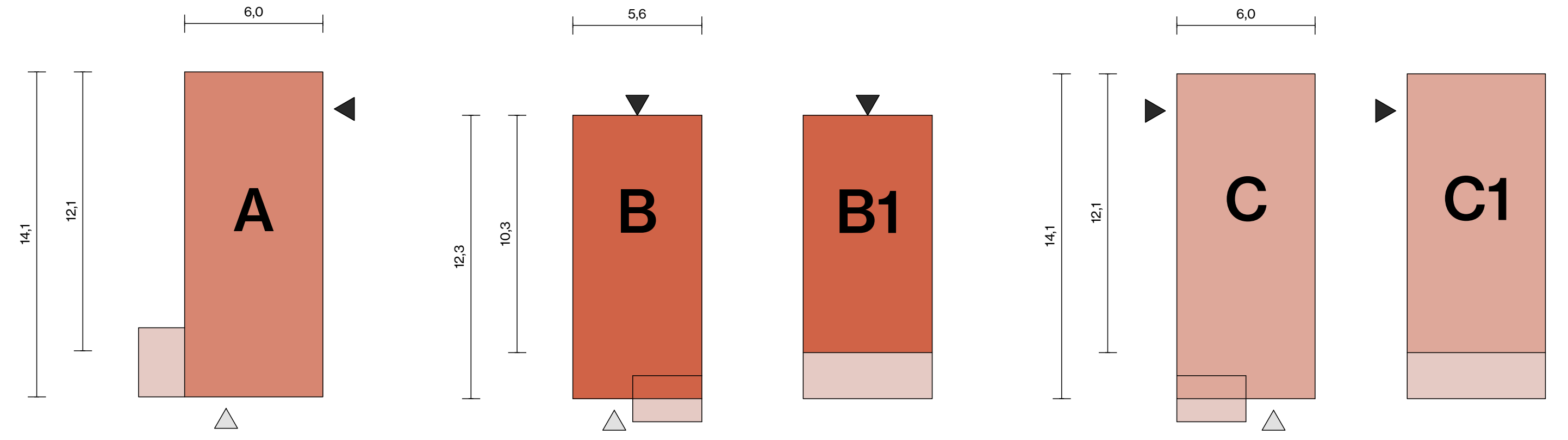
begane grond

Het plan

Gebouwconfiguratie



Types appartementen



3-kamer appartement
75 m2 GO

2-kamerappartement
59/50 m2 GO

3-kamerappartement
74/64 m2 GO

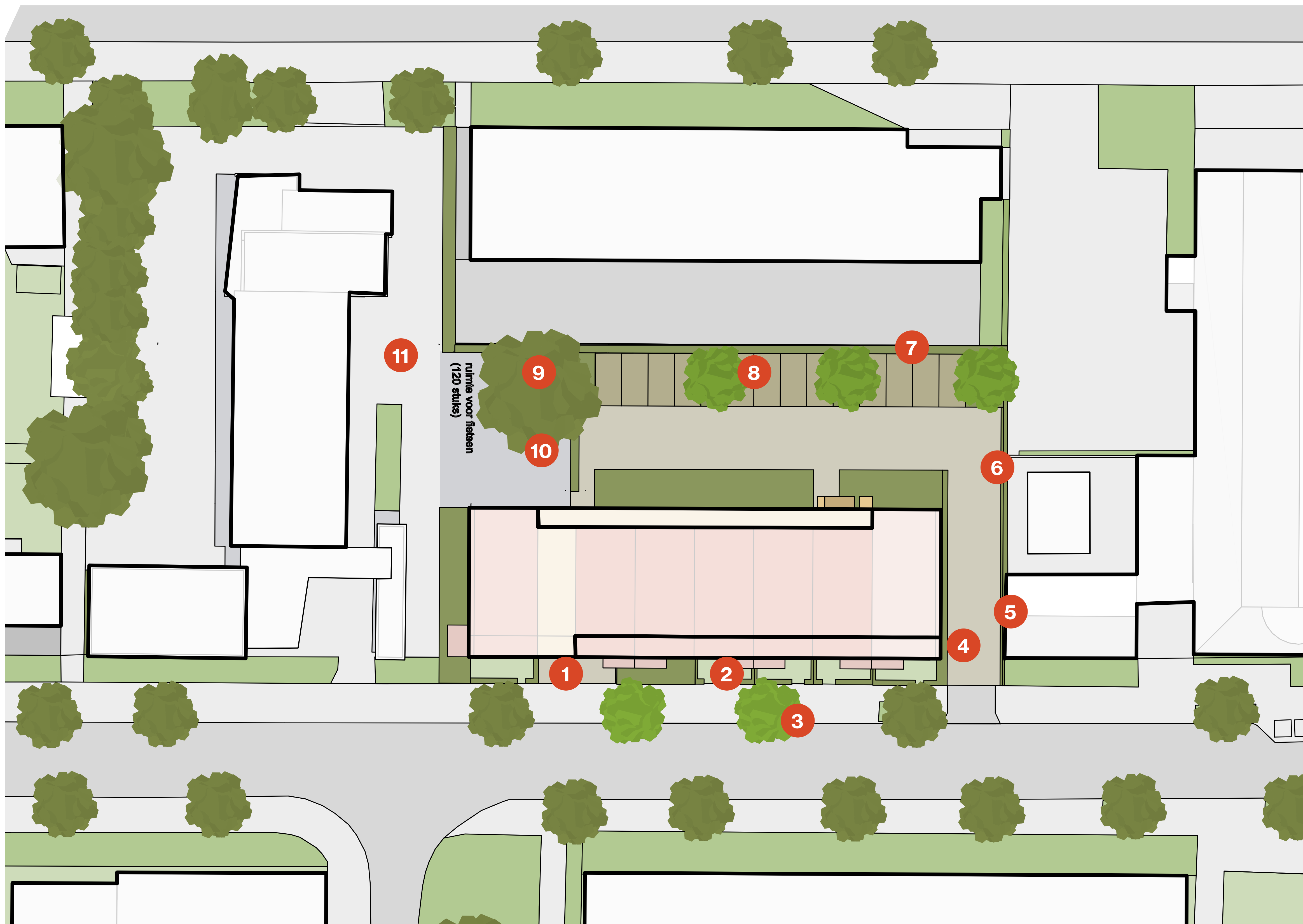
LEGENDA

| | |
|--|---|
| ■ type A | ■ entree/stoep |
| ■ type B | ■ balkon |
| ■ type C | ■ tuin bewoner |
| ■ ontsluiting | ■ groenzone algemeen |
| ■ berging/fietsen | |

AANTALLEN

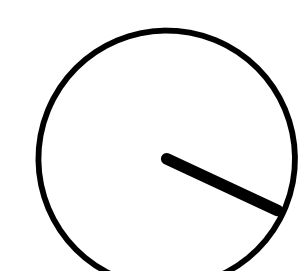
| | |
|---------|------------------|
| type A | 4 |
| type B | 13 |
| type B1 | 5 |
| type C | 3 |
| type C1 | 1 |
| Totaal | 26 appartementen |

Nieuwe situatie

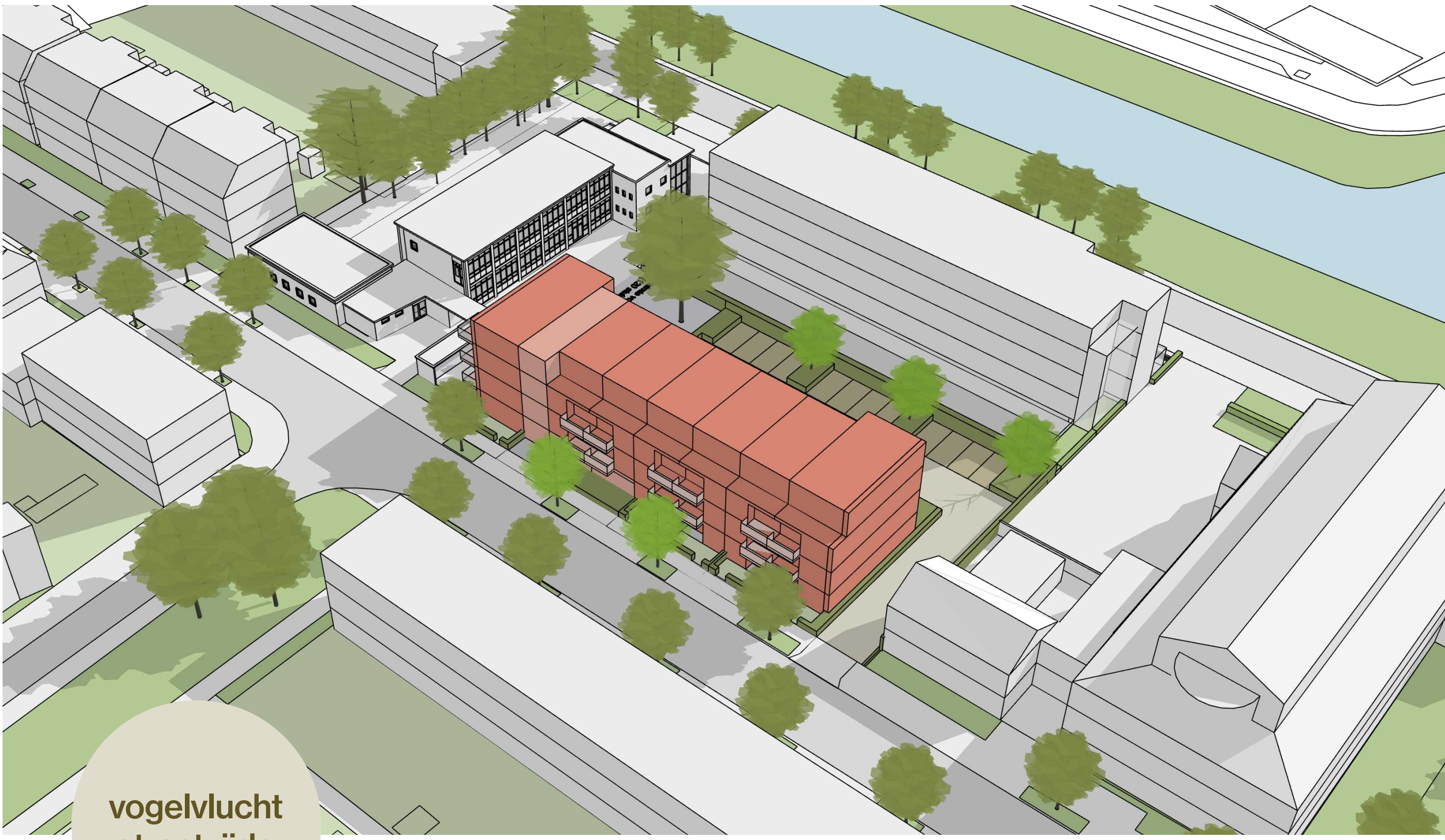


- 1 Entree appartementen en toegang (fietsen)berging(en)
- 2 Tuintjes van appartementen op begane grond
- 3 Twee nieuwe bomen in de straat ter compensatie van groen dat verwijderd moet worden voor de nieuwbouw
- 4 Toegang tot achterzijde en parkeren
- 5 Dichtmetselen gevel van Sacristie
- 6 Afscheiding tussen wonen en de kerk. Deels bestaande muur en deels nieuwe haag
- 7 Groene afscheiding (haag) tussen wonen en achterliggende gebouw
- 8 Parkeerterrein voor 12 auto's, onderbroken door groenvakken met daarin 3 nieuwe bomen.
- 9 Bestaande monumentale boom
- 10 Fietsenstalling voor school
- 11 Bestaande schoolplein

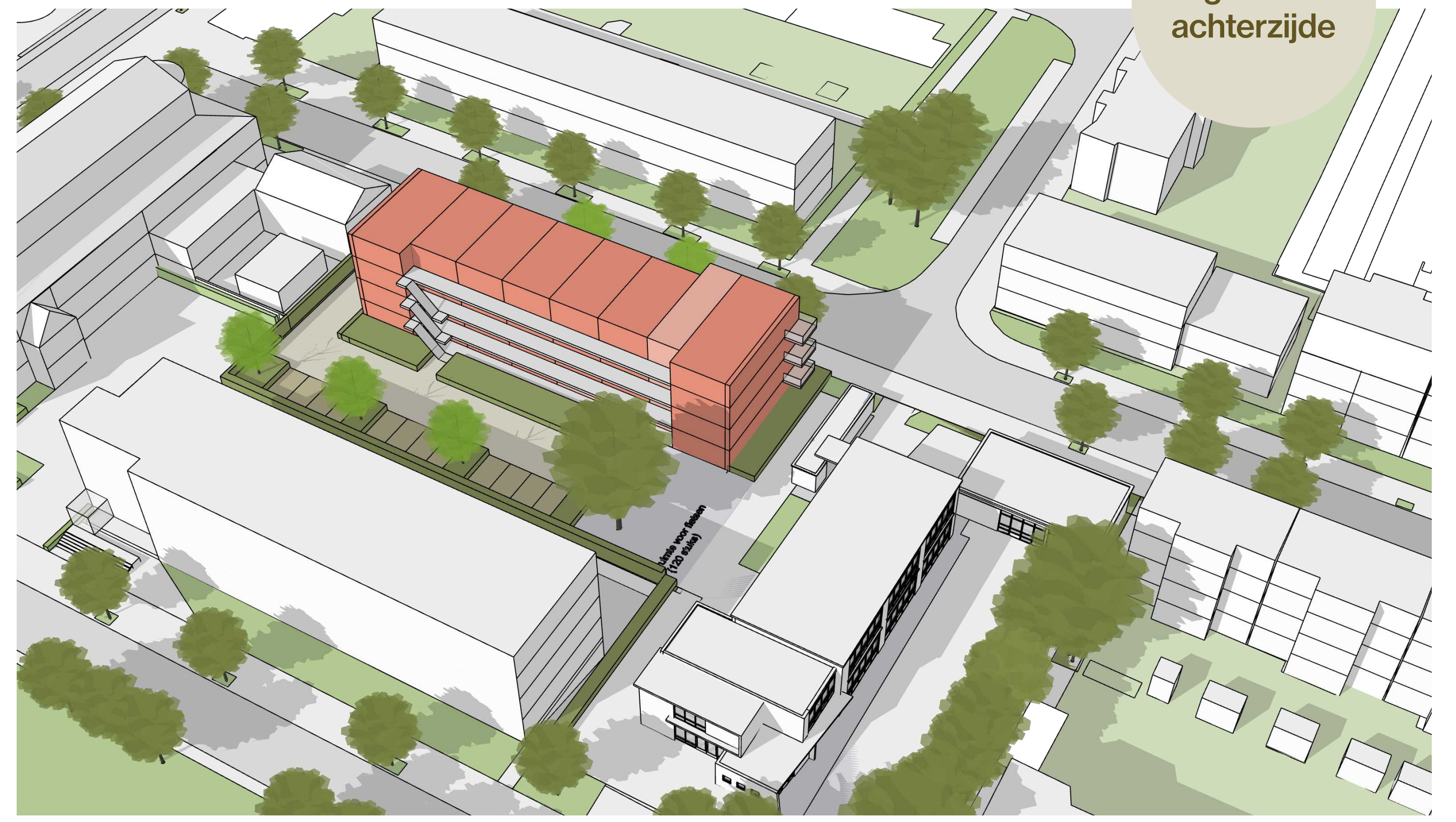
Schaal 1:200



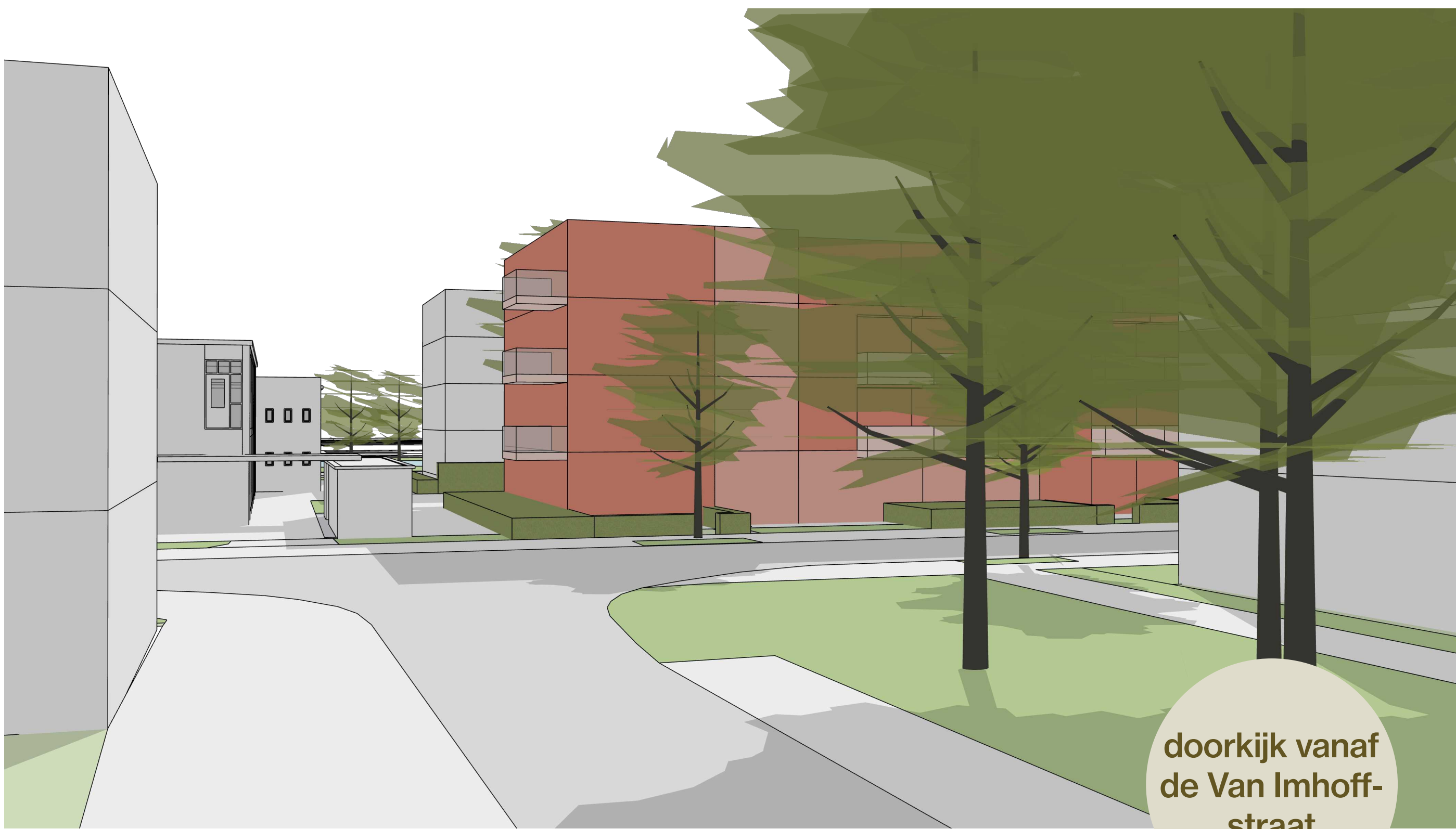
Impressies



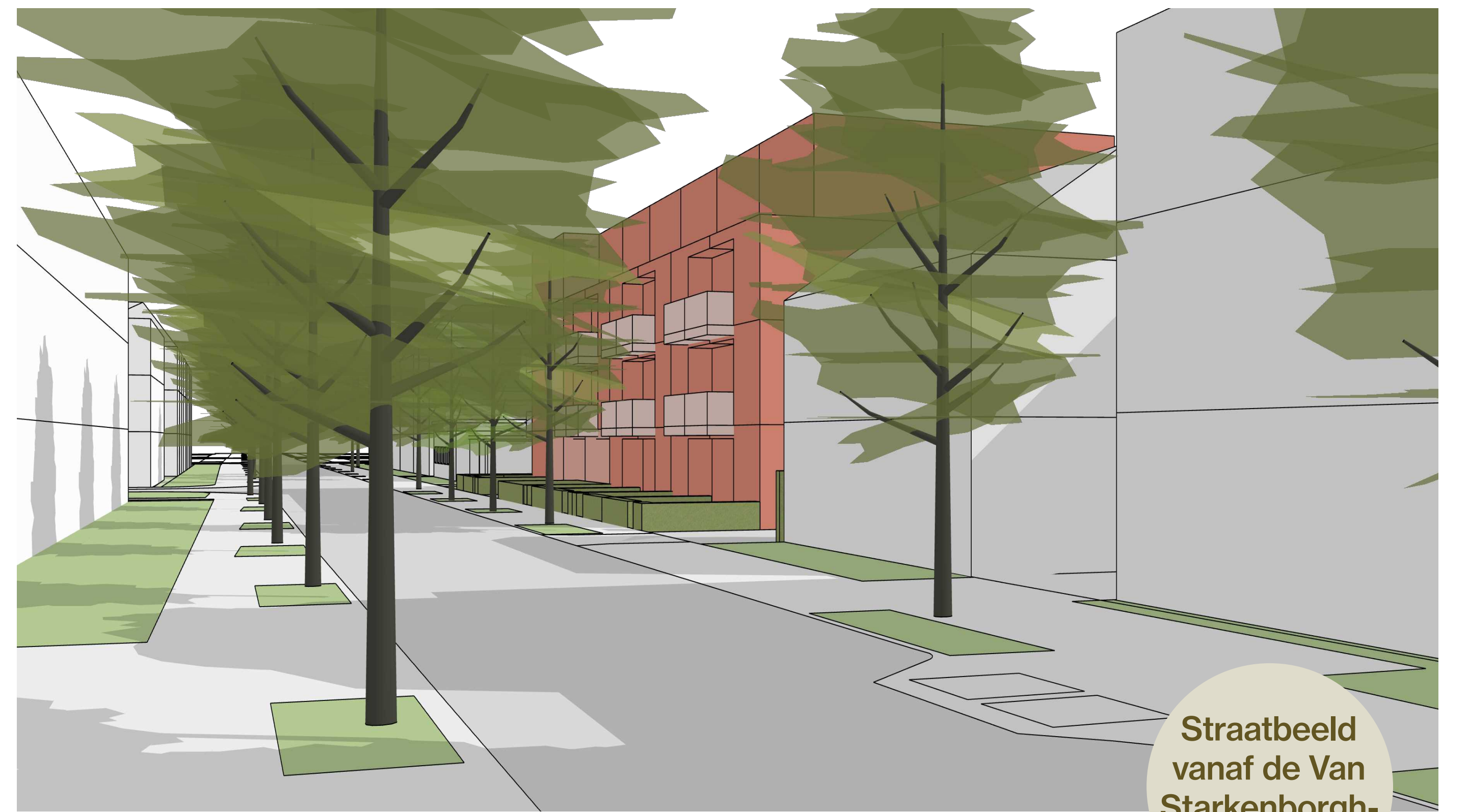
vogelvlucht
straatzijde



vogelvlucht
achterzijde



doorkijk vanaf
de Van Imhoff-
straat



Straatbeeld
vanaf de Van
Starckenborgh-
straat



doorkijk en
relatie tot
schoolplein



achterzijde

Goed idee? Geef het ons mee!

Jullie
kennen deze plek
het beste en kunnen
ons helpen het plan
goed te laten passen
in de buurt. Hebben
jullie tips?

Wat is er
goed?

Waar
moeten we
op letten?

Heb je
tips?